

# SKÆRME I SKOLEN

TIRSDAG D. 7. NOVEMBER 2023

**Slides:**  
[kortlink.dk/mrsh](https://kortlink.dk/mrsh)



DPU - DANMARKS INSTITUT FOR PÆDAGOGIK OG UDDANNELSE

AARHUS UNIVERSITET

RUD PEDERSEN  
7. NOVEMBER 2023

SIMON SKOV FOUGT  
LEKTOR



# FEM POINTER PÅ 20 MIN.

---

- Pointe nr. 1: Fokuser på problemet
- Pointe nr. 2: Teknologi
- Pointe nr. 3: Didaktisk fagsprog
- Pointe nr. 4: Læringsteori
- Pointe nr. 5: Lærersamarbejde

**Fagsprog til at diskutere it og teknologi didaktisk**



# POINTE NR. 1: FOKUSER PÅ PROBLEMET

---

- Skærme = mobiler?
- Skærme = techindustrien?
- Skærme = Skærme?
  
- FN-rapporten: '[Global Education Monitoring Report 2023](#)',
  
- Bæremedie
- Papir



# POINTE NR. 1: FOKUSER PÅ PROBLEMET

---

- Skærme er et bæremedie
  - Computere
  - Tablets
  - Mobiltelefoner
  - Tv
- Tech-giganter: Google, Meta, Microsoft, Apple?
- Pærer og brandbiler



# POINTE NR. 1: FOKUSER PÅ PROBLEMET

---

- **Hardware**
  - Computere
  - Tablets
  - Smartphones
- **Software**
  - Ægte læremidler (didaktiske læremidler): Danskfaget.dk
  - Anvendte som læremidler (semantiske læremidler): DR.DK. Instagram
  - Hjælpemidler (funktionelle læremidler): CD-ord, oplæsning, word, google

*Inden for og uden for skolen*

**TECHGIGANTER/SOME**



# POINTE NR. 1: FOKUSER PÅ PROBLEMET

---

- Problemet er tilsyneladende todelt
  - Techgiganter
  - Smartphones
- ”Den passive algoritmestyrede livsforstyrrelse”  
(Kjartan Arngrim, Folkeklubben)



# POINTE NR. 1: FOKUSER PÅ PROBLEMET

---

- Hvis problemet er elevers brug af mobiltelefoner og SoMe
- Er det der, der skal sættes ind
- 80% af skolerne har mobilpolitik
- Firewalls (Nyborg Gymnasium)
- Indsamling
  - Kan udleveres ved behov
  
- SoMe i skoletiden
- SoMe i fritiden



# POINTE NR. 2: TEKNOLOGI

---

- Er ikke blot og bart redskaber
- Teknologi er en kulturkraft:
- **Menneskets væren i og opfattelse af verden ændres**
  - Tankegang
  - Handlemåder





# POINTE NR. 2: TEKNOLOGI

- Heidegger om teknologi:
  - Synlig: Det forhåndenværende
  - Usynlig: Det vedhåndenværende
- **FAREN VED DET**
  - Krop som krop
  - Vi bruger teknologier - men anvender den
  - Vi betragte teknologier med **BEGGE BLIK**
- **PA**
- Vedhåndenværende teknologi ændrer mig som menneske
- Derfor må jeg også betragte den forhåndenværende

**UNDERVISNING**

# POINTE NR. 3: DIDAKTISK FAGSPROG

---

- Digitalisering (proces)
- Det digitale
- It
- Teknologi



# POINTE NR. 3: DIDAKTISK FAGSPROG

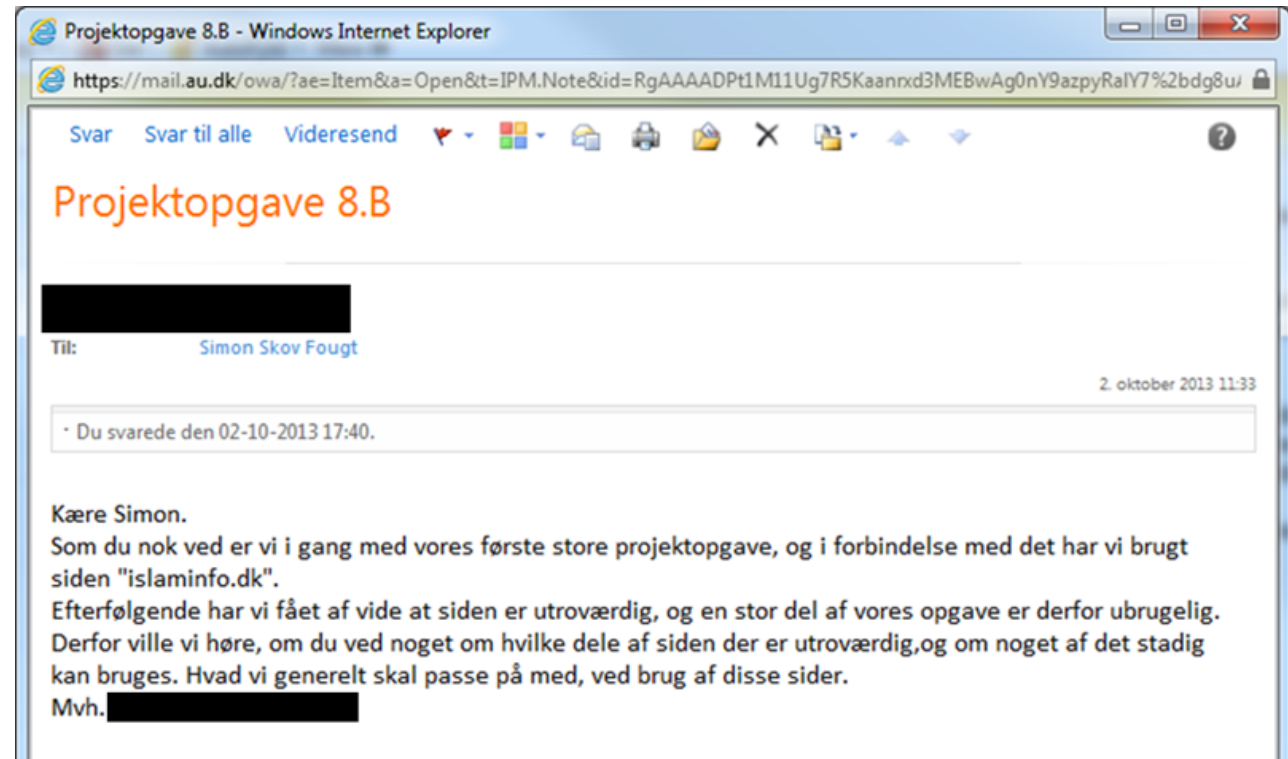
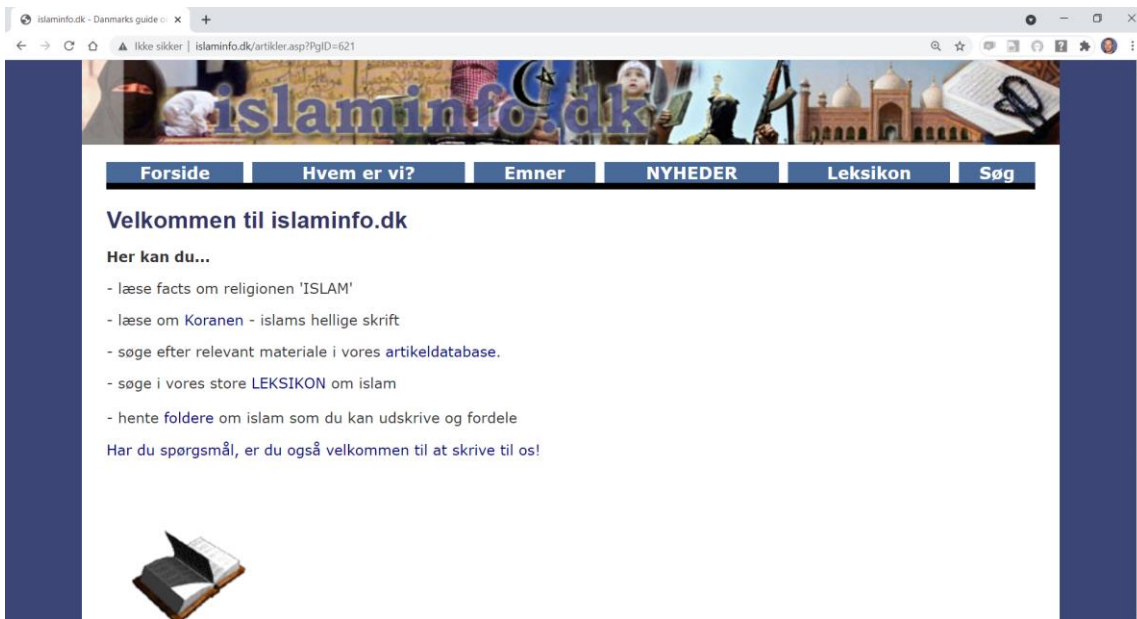
---

1. Ubegrænset **adgang** til viden → Kildekritik
2. **Kommunikation** (Multimodalt) → Multimodal kildekritik
3. **Samarbejde** (Produktion og planlægning)
4. **Illustration** (Til at illustrere)
5. **Produktion** (Til at producere)
6. **Analyse** (Af data)
7. **Administration** (Protokol)
8. **Programmering** (Til at programmere)



# POINTE NR. 3: DIDAKTISK FAGSPROG

## 1. Ubegrænset adgang til viden ('TEKSTER') → Kildekritik



# POINTE NR. 3: DIDAKTISK FAGSPROG

- 
2. Kommunikation →  
Multimodal kildekritik



# POINTE NR. 3: DIDAKTISK FAGSPROG

## 3. Samarbejde (Produktion og planlægning)

2. Et multimodalt tekstbegreb

I dette kapitel udfolder vi bogens teoretiske ståsted og etablerer et socialemiotisk, multimodalt tekstbegreb. Det er bogens mest omfattende kapitel, hvor vi samtidig introducerer de centrale **fagbegreber**, der anvendes gennemgående i hele bogen, og **der peges ligeledes løbende** tilbage på casen i kapitel 1.

Vi indleder med en kort indføring i **socialemiotik**, som kort fortalt er studiet af, hvordan mening skabes gennem tekster, som indgår i sociale kontekster. Herefter udfolder vi kernebegreber i forhold til **multimodalitet i et socialemiotisk perspektiv**. Multimodale tekster er tekster, som skaber mening ved at kombinere forskellige modaliteter, og disse tekster er altid en del af en social handling. De produceres af nogen til nogen.

Dernæst udfolder vi bogens brede tekstbegreb. **Tekster** er ikke kun sproglige, skriftlige tekster, dvs. **verbaltekster**, men også mundtlige tekster, film, musik, billeder, grafiske fremstillinger osv. Dette udvidede multimodale tekstbegreb stiller også øgede krav til elevernes **tekstkompetence**, som vi opdeler i to: en receptiv, analytisk **tekstforståelseskompetence** og en produktiv, fremstillende **tekstskabelseskompetence**.

Vi udfolder derefter analytiske begreber. Vi bestemmer en **modalitet** som en meningskabende ressource i kommunikation, som fx skrift, billede, tale, tvnografi.

Chat window content:

Dorte Maiken Loh...  
15.58 I forgårs

Slet: "der peges ligeledes løbende"

Dorte Maiken Lohse  
15.58 I forgårs

løbende peger

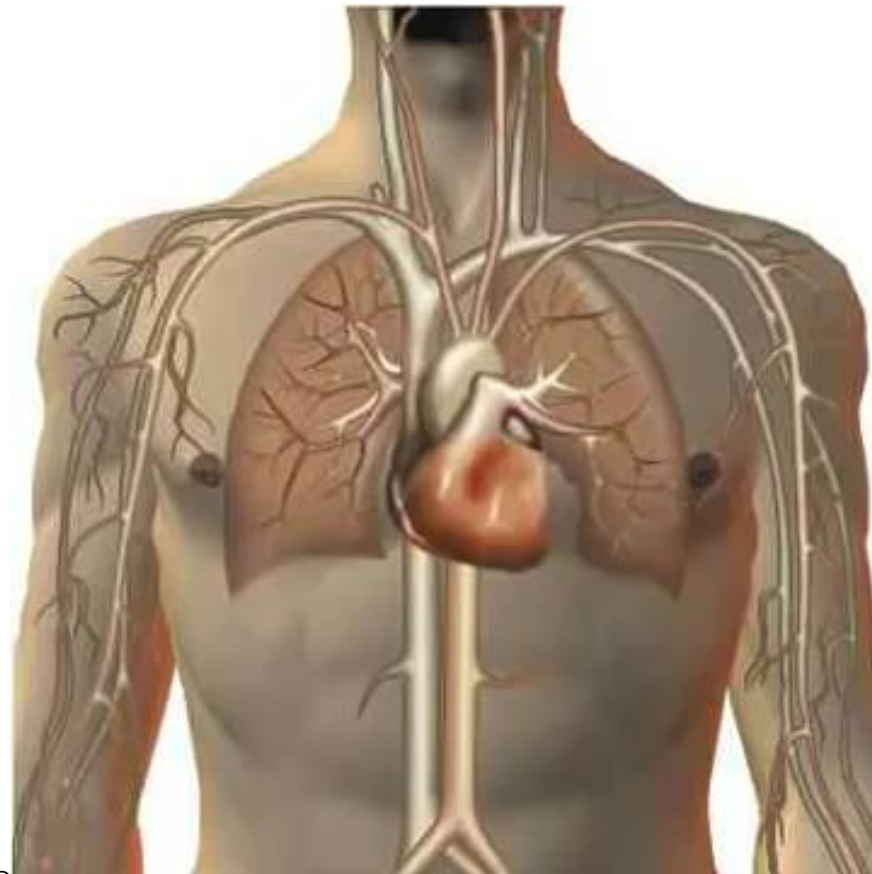




# POINTE NR. 3: DIDAKTISK FAGSPROG

---

## 4. Illustration

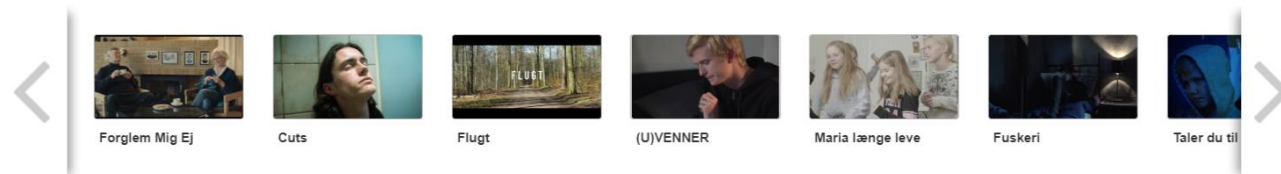


# POINTE NR. 3: DIDAKTISK FAGSPROG

## 5. Produktion

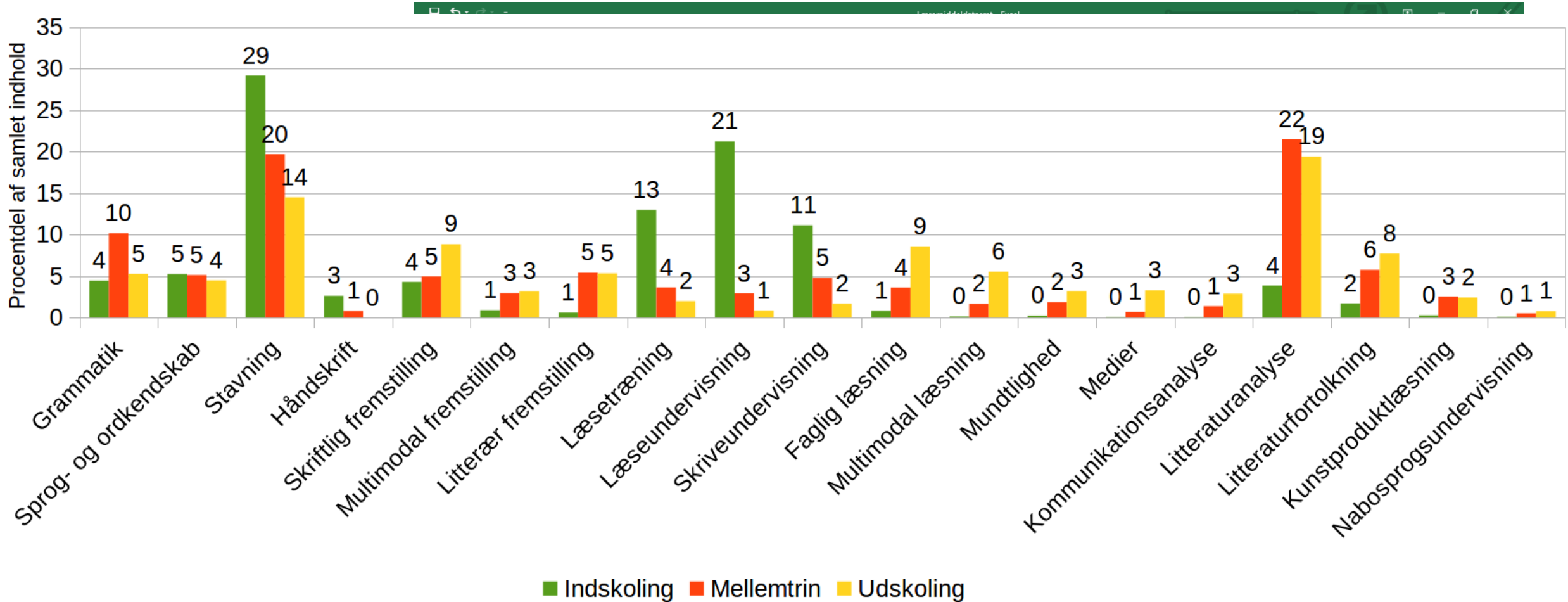
Nyeste produktioner

[Alle Produktioner](#)





# POINTE NR. 3: DIDAKTISK FAGSPROG



# POINTE NR. 3: DIDAKTISK FAGSPROG

## 7. Administration

| Niveau            | Skole | Ansættelsesår | Arbejdsår   | Teoretisk uddannelse | SP | UDP | Fagligt bånd |
|-------------------|-------|---------------|-------------|----------------------|----|-----|--------------|
| Erst udde         | 11902 | G - 5W        | 1981 - 1981 | 8                    | 8  |     | 8            |
| Fremgang skole    | 11907 | G - 5W        |             | 8                    | 8  |     | 8            |
| Chal skole        | 11908 | G - 5W        |             |                      | 8  |     |              |
| Indkomningskole   | 11909 | G - 5W        |             |                      | 8  |     |              |
| Forsygd skole     | 11910 | G - 5W        |             |                      | 8  |     |              |
| Indkomnings skole | 11911 | G - 5W        |             |                      | 8  |     |              |
| Forsygd skole     | 11912 | G - 5W        |             | 8                    |    | 8   |              |
| Indkomnings skole | 11913 | G - 5W        |             |                      | 8  |     |              |
| Forsygd skole     | 11914 | G - 5W        | 1981 - 1981 |                      | 8  |     |              |
| Indkomnings skole | 11915 | G - 5W        | 1981 - 1981 |                      | 8  |     |              |
| Forsygd skole     | 11916 | G - 5W        |             |                      | 8  |     |              |
| Niveau i skolen   | 11917 | F - 1W        |             |                      |    |     |              |
| Indkomnings skole | 11918 | G - 5W        |             |                      | 8  |     |              |
| Forsygd skole     | 11919 | G - 5W        | 1981 - 1981 |                      | 8  |     |              |
| Indkomnings skole | 11920 | G - 5W        |             |                      | 8  |     | 8            |
| Forsygd skole     | 11921 | G - 5W        |             |                      | 8  |     |              |
| Indkomnings skole | 11922 | G - 5W        |             | 8                    |    | 8   |              |
| Forsygd skole     | 11923 | G - 5W        |             |                      | 8  |     | 8            |
| Indkomnings skole | 11924 | G - 5W        |             |                      | 8  |     |              |
| Forsygd skole     | 11925 | G - 5W        |             |                      | 8  |     |              |
| Indkomnings skole | 11926 | G - 5W        |             |                      | 8  |     |              |
| Forsygd skole     | 11927 | G - 5W        |             |                      | 8  |     |              |
| Indkomnings skole | 11928 | G - 5W        |             |                      | 8  |     |              |
| Forsygd skole     | 11929 | G - 5W        |             |                      | 8  |     |              |
| Indkomnings skole | 11930 | G - 5W        |             |                      | 8  |     |              |
| Forsygd skole     | 11931 | G - 5W        |             |                      | 8  |     |              |
| Indkomnings skole | 11932 | G - 5W        |             |                      | 8  |     |              |
| Forsygd skole     | 11933 | G - 5W        |             |                      | 8  |     |              |
| Indkomnings skole | 11934 | G - 5W        |             |                      | 8  |     |              |
| Forsygd skole     | 11935 | G - 5W        |             |                      | 8  |     |              |
| Indkomnings skole | 11936 | G - 5W        |             |                      | 8  |     |              |
| Forsygd skole     | 11937 | G - 5W        |             |                      | 8  |     |              |
| Indkomnings skole | 11938 | G - 5W        |             |                      | 8  |     |              |
| Forsygd skole     | 11939 | G - 5W        |             |                      | 8  |     |              |
| Indkomnings skole | 11940 | G - 5W        |             |                      | 8  |     |              |
| Forsygd skole     | 11941 | G - 5W        |             |                      | 8  |     |              |
| Indkomnings skole | 11942 | G - 5W        |             |                      | 8  |     |              |
| Forsygd skole     | 11943 | G - 5W        |             |                      | 8  |     |              |
| Indkomnings skole | 11944 | G - 5W        |             |                      | 8  |     |              |
| Forsygd skole     | 11945 | G - 5W        |             |                      | 8  |     |              |
| Indkomnings skole | 11946 | G - 5W        |             |                      | 8  |     |              |
| Forsygd skole     | 11947 | G - 5W        |             |                      | 8  |     |              |
| Indkomnings skole | 11948 | G - 5W        |             |                      | 8  |     |              |
| Forsygd skole     | 11949 | G - 5W        |             |                      | 8  |     |              |
| Indkomnings skole | 11950 | G - 5W        |             |                      | 8  |     |              |
| Forsygd skole     | 11951 | G - 5W        |             |                      | 8  |     |              |
| Indkomnings skole | 11952 | G - 5W        |             |                      | 8  |     |              |
| Forsygd skole     | 11953 | G - 5W        |             |                      | 8  |     |              |
| Indkomnings skole | 11954 | G - 5W        |             |                      | 8  |     |              |
| Forsygd skole     | 11955 | G - 5W        |             |                      | 8  |     |              |
| Indkomnings skole | 11956 | G - 5W        |             |                      | 8  |     |              |
| Forsygd skole     | 11957 | G - 5W        |             |                      | 8  |     |              |
| Indkomnings skole | 11958 | G - 5W        |             |                      | 8  |     |              |
| Forsygd skole     | 11959 | G - 5W        |             |                      | 8  |     |              |
| Indkomnings skole | 11960 | G - 5W        |             |                      | 8  |     |              |
| Forsygd skole     | 11961 | G - 5W        |             |                      | 8  |     |              |
| Indkomnings skole | 11962 | G - 5W        |             |                      | 8  |     |              |
| Forsygd skole     | 11963 | G - 5W        |             |                      | 8  |     |              |
| Indkomnings skole | 11964 | G - 5W        |             |                      | 8  |     |              |
| Forsygd skole     | 11965 | G - 5W        |             |                      | 8  |     |              |
| Indkomnings skole | 11966 | G - 5W        |             |                      | 8  |     |              |
| Forsygd skole     | 11967 | G - 5W        |             |                      | 8  |     |              |
| Indkomnings skole | 11968 | G - 5W        |             |                      | 8  |     |              |
| Forsygd skole     | 11969 | G - 5W        |             |                      | 8  |     |              |
| Indkomnings skole | 11970 | G - 5W        |             |                      | 8  |     |              |
| Forsygd skole     | 11971 | G - 5W        |             |                      | 8  |     |              |
| Indkomnings skole | 11972 | G - 5W        |             |                      | 8  |     |              |
| Forsygd skole     | 11973 | G - 5W        |             |                      | 8  |     |              |
| Indkomnings skole | 11974 | G - 5W        |             |                      | 8  |     |              |
| Forsygd skole     | 11975 | G - 5W        |             |                      | 8  |     |              |
| Indkomnings skole | 11976 | G - 5W        |             |                      | 8  |     |              |
| Forsygd skole     | 11977 | G - 5W        |             |                      | 8  |     |              |
| Indkomnings skole | 11978 | G - 5W        |             |                      | 8  |     |              |
| Forsygd skole     | 11979 | G - 5W        |             |                      | 8  |     |              |
| Indkomnings skole | 11980 | G - 5W        |             |                      | 8  |     |              |
| Forsygd skole     | 11981 | G - 5W        |             |                      | 8  |     |              |
| Indkomnings skole | 11982 | G - 5W        |             |                      | 8  |     |              |
| Forsygd skole     | 11983 | G - 5W        |             |                      | 8  |     |              |
| Indkomnings skole | 11984 | G - 5W        |             |                      | 8  |     |              |
| Forsygd skole     | 11985 | G - 5W        |             |                      | 8  |     |              |
| Indkomnings skole | 11986 | G - 5W        |             |                      | 8  |     |              |
| Forsygd skole     | 11987 | G - 5W        |             |                      | 8  |     |              |
| Indkomnings skole | 11988 | G - 5W        |             |                      | 8  |     |              |
| Forsygd skole     | 11989 | G - 5W        |             |                      | 8  |     |              |
| Indkomnings skole | 11990 | G - 5W        |             |                      | 8  |     |              |
| Forsygd skole     | 11991 | G - 5W        |             |                      | 8  |     |              |
| Indkomnings skole | 11992 | G - 5W        |             |                      | 8  |     |              |
| Forsygd skole     | 11993 | G - 5W        |             |                      | 8  |     |              |
| Indkomnings skole | 11994 | G - 5W        |             |                      | 8  |     |              |
| Forsygd skole     | 11995 | G - 5W        |             |                      | 8  |     |              |
| Indkomnings skole | 11996 | G - 5W        |             |                      | 8  |     |              |
| Forsygd skole     | 11997 | G - 5W        |             |                      | 8  |     |              |
| Indkomnings skole | 11998 | G - 5W        |             |                      | 8  |     |              |
| Forsygd skole     | 11999 | G - 5W        |             |                      | 8  |     |              |
| Indkomnings skole | 12000 | G - 5W        |             |                      | 8  |     |              |

# POINTE NR. 3: DIDAKTISK FAGSPROG

## 8. Programmering



# POINTE NR. 4: LÆRINGSTEORI

---

- Hvad og hvordan gør jeg så noget med it og teknologi?



# POINTE NR. 4: LÆRINGSTEORI

---

## Behavoirisme

- Psykologi (Watson)
- Adfærd
- Pavlov: Betingede reflekser (Hunde)
- Adfærdsregulering
- ”Belønning og straf”

# POINTE NR. 4: LÆRINGSTEORI

---

## Instruktivisme

- Psykologi
- At hælde på
- Overførsel af viden
- Tomme kar
- Tankpasserpædagogik



# POINTE NR. 4: LÆRINGSTEORI

---

## Konstruktivisme

- Psykologi/Sociologi
- Læring er en mental aktiv proces
- Piaget
- Læring = omstrukturering af mentale skemaer
- Som er individafhængig
- Den lærende lærer - subjektivt

# POINTE NR. 4: LÆRINGSTEORI

---

## Socialkonstruktivisme

- Sociologi
- Berger og Luckmann
- Læring er en social proces
- Samkonstruktion af viden
- Meningsforhandling





# Repetitive læremidler

Læremidler til træning af simple rutiner, procedurer og fakta

## BEHAVIORISME



# Formidlende læremidler

Læremidler til formidling af viden inden for et fag, fagligt område eller tværfagligt tema, fx historie, litteratur eller danske dyr.

## INSTRUKTIVISME

The image shows a screenshot of the HISTORIEFACEY website. The main header features the title 'HISTORIEFACEY' and a navigation menu with items: TIDSPERIODER, PERSONER, EMNER, TEMAER, LÆRERSIDER, AKTIVITETER, INFORMATION. The main content area is titled 'Septemberforliget' and includes a sub-header 'Efter langvange streker underkrives'. Below this, there is a section for 'Sæt skrivespor' by Yvonne Roug-Andersen, Jørgen Larsen, and Roland Hachmann. A sidebar on the left contains a 'LOG AF' section, a 'Få tilskud til alle læringsportaler' section, and a 'For læreren' section. A central menu lists various content types, with 'Sæt skrivespor - Portræt' selected. The main content area displays a 'Følg sporet - Portræt' section with a 'Sætsidens indhold' dropdown menu and a 'Følg sporet - Portræt' section with instructions and a 'Research' section.

**HISTORIEFACEY**

TIDSPERIODER PERSONER EMNER TEMAER LÆRERSIDER AKTIVITETER INFORMATION

LOG AF

Du er logget ind som: læremiddel

Log ud

Septemberforliget

Efter langvange streker underkrives

Sæt skrivespor Yvonne Roug-Andersen, Jørgen Larsen, Roland Hachmann

Søg

Få tilskud til alle læringsportaler

Tilskudsordning

Clia Online Forum

For læreren

Lærerforum

Diskuter historieundervisning med dine kollegaer.

Mine noter

Om iBogen

Til lærere

Til elever

Materialet som eBog

Indholdsfortegnelse

- Spot på genrer og sprog
- 1. Portræt
  - Spot på portrættet
  - Portræt af en kendt
  - Et anderledes portræt
  - Billedtekst
- Sæt skrivespor - Portræt
- 2. Dagbog
- 3. Kommentar
- 4. Nyhedsartikel
- 5. Interview
- 6. Novelle
- 7. Erindring
- 8. Essay
- 9. Reportage
- 10. Feature
- Spot på grammatik
- Sprogrigtighed

Sæt skrivespor - Portræt

Sætsidens indhold

- Eftig sporet - Portræt
- Skriv et portræt

Følg sporet - Portræt

Når du skal i gang med at skrive dit eget portræt og modtage og give respons på andres portrætter, er det vigtigt, at du gør dig nogle overvejelser om genren, dit sprog og portrættets opsætning. Spørgsmålene nedenfor kan hjælpe dig.

Research

Find information om den person, som portrættet handler om.

- Hvornår er personen født eller død?
- Hvordan var personens opvækst, herunder familiebaggrund og skolegang?
- Hvordan er personens liv?
- Hvilke interesser eller hvilket job har personen?
- Er personen gift, skilt eller har børn?
- Kan personens personlighed fornemmes?
- Er det tvdeliat. at teksten er et orrtræt?



# Stilladserende læremidler

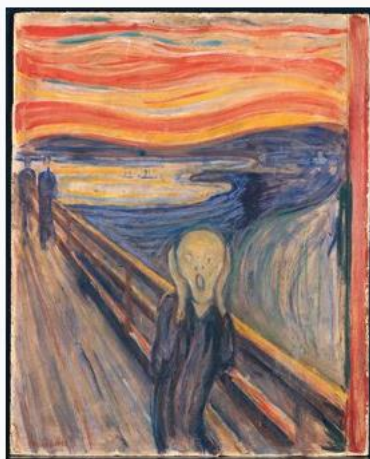
Stilladserende læremidler støtter elever og bygger et stillads op om deres refleksive erfaringer med et indhold inden for et fag, et fagligt område eller et tværfagligt tema.

## KONSTRUKTIVISME

### Intertekstualitet: TÆTTERE PÅ GENREN

Et af problemerne med intertekstualitet er at afgrænse det er metatekstualitet, pastiche og parodi. Det kan nogle gange det ene eller det andet, og ofte bliver det blandet. Det skal

Den norske maler Edvard Munch malede i 1893 det berømte maleri Skriget, og både hans mor og søster døde af tuberkulose. Munch udtrykte mennesket som ensomt og forladt – og det har han udtrykt



Skriget, 1893. © Edvard Munch/Munch-museet/Munch-Ellingøen Gruppen

#### TEKSTER

Skriget

Maleri af Edvard Munch, 1893

#### ASSISTENTER



### Lyriskanalyse

SLET OG START FORFRA

Grundlæggende oplysninger

Vælg

Fordybelse

Titel og budskab

Perspektivering

Opsamling

Dine svar:

#### Fordybelse

Hvis du vil arbejde grundigt med alle dele af en lyrikanalyse, kan du gå vælge det hele her – men det er meget omfattende.

Ellers kan du vælge, hvad du vil fordybe dig i, hvad du synes, der passer til det digt du arbejdet med.

- Det lyriske jeg *i*
- Rim *i*
- Sproglige virkemidler *i*
- Tid og miljø *i*
- Billedsprog *i*
- Ord og sætninger *i*

Fordybelse

Ikke alle dele af en lyrikanalyse passer lige godt til alle digte. På baggrund af dit umiddelbare indtryk kan du vælge, hvad du synes er særligt vigtigt – og så koncentrere dig om det.



Forrige

Næste





# Praksisstilladserende læremidler

Praksisstilladserende læremidler støtter elever i at samarbejde og bygger et stillads op om løsning af virkelighedsnære problemer i et praksisfællesskab.

## SOCIALKONSTRUKTIVISME

FILMLINJEN.DK FORSIDE SÅDAN LAYER MAN FILM IDÉUDVIKLING INFO OM FILMLINJEN PRODUKTIONER

Undervisning i praktisk filmproduktion

Log på Filmlinjen her

1 OPRET FILMHOOLD 2 FÅ TIPS FRA PROFFE 3 HOLD STYR PÅ PRODUKTION

**BASISPRODUKTION**  
De grundlæggende filmfagligheder  
2-4 dage, 5-8 personer  
Brug vores manuskript og spar tid  
Færdigt undervisningsforløb til læreren

**UDVIDET PRODUKTION**  
Gå i dybden med filmmediet  
+5 dage, 9-20 personer  
Skab egen historie  
Stor feedback

I SKUMMERHÅS KUNSTEN OM VOLD Lættor-lag Selskabet

VELKOMMEN TIL FUTURE CITY

FutureCity

START LÆRERENS REDAKTION

Redaktionen - Windows Internet Explorer

http://skole.ekstrabladet.dk/Redaktionen/Pages/Default.aspx?mode=teacher&editorialGroupId=178

Skole Ekstra Bladet

INTRO AVISENS PROFIL PLANLÆGNING RESEARCH FOTO FOKUS SKRIV LAYOUT DEADLINE

JEG ARBEJDER PÅ: Vælg artikel

AVISENS DEADLINE: 0 Dage

Sideoversigt Forside v1.40 SE AVIS ZOOM+ GEM

KRENGERNE SKRIVER AVIS!

RESSOURCER

ASSISTENTER



# POINTE NR. 5: LÆRERSAMARBEJDE

---

- Teamsamarbejdet er essentielt
- Teamsamarbejdet er svært
- Individualisme: 5.b skal undervises i morgen kl. 9
- Funktionalitetslogik og familiekultur (Tinglef Nielsen 2012) (kordination)
- Fagligt samarbejde er svært (kollaboration)
- Teamet indeholder et potentiale for udvikling.
- Rammer
- Kultur

# FEM POINTER PÅ 20 MIN.

---

- Pointe nr. 1: Fokuser på problemet: SoMe & Techgiganter
- Pointe nr. 2: Teknologi ved og for hånden
- Pointe nr. 3: Didaktisk fagsprog: Kildekritik, multimodal kommunikation, samarbejde, illustration, produktion, animation, programmering

**Fagsprog til at diskutere it og teknologi didaktisk**

- Pointe nr. 4: Mindre behaviorisme, mere konstruktivisme
- Pointe nr. 5: Lærersamarbejde: Fagligt fokus frem for funktionalitet og familiekultur: RAMMER



Lektor Simon Skov Fougt

sifo@edu.au.dk

93 52 19 80



AARHUS  
UNIVERSITET